

INWENTARYZACJA BUDOWLANA

budynku przy ul.Towarowej 1 w Kaliszu

Inwestor:

**Kościół Boży w Chrystusie
Zbór w Kaliszu
ul. Towarowa 1**

Opracował: mgr inż. arch. Piotr Grzegorz Seredyński

sierpień 2003

Spis dokumentacji :

Strona tytułowa

Opis techniczny

Rysunki : w skali 1:50

1. plan sytuacyjny (1:500)
2. rzut parteru
3. rzut pierwszego piętra
4. rzut drugiego piętra
5. rzut trzeciego piętra
6. rzut poddasza
7. przekroje A-A, B-B
8. elewacja północna
9. elewacja południowa

Opis techniczny

do inwentaryzacji budowlanej

budynku zboru Kościoła Bożego w Chrystusie w Kaliszu przy ul. Towarowej 1

1. Położenie

Budynek położony jest w centrum miasta przy ul. Towarowej ok. 30m od brzegów rzeki Prosny i należał do większego kompleksu budynków tworzących nieistniejące już zakłady odzieżowe „Modelana”.

Niniejsza inwentaryzacja obejmuje budynek czterokondygnacyjny i przylegający łącznik oraz niskie przybudówki portierni i trafostacji (tylko od zewnątrz).

2. Opis obiektów

Budynki zostały wzniesione w I połowie XX wieku. Budynek główny czterokondygnacyjny, nie podpiwniczony, położony jest dłuższym bokiem przy ul. Towarowej. Budynek ten wzniesiony został jako jednotraktowy, z zewnętrznymi ścianami nośnymi i ze szkieletową konstrukcją nośną stropów oraz z jedną nośną ścianą poprzeczną. Budynek przekryty jest dwuspadowym dachem o konstrukcji drewnianej i pokryty papą asfaltową na deskowaniu pełnym.

Od strony bramy wjazdowej dobudowano dwa jednokondygnacyjne budynki mieszczące portiernię i trafostację.

Od strony wschodniej, wzdłuż ul. Towarowej z budynkiem głównym sąsiaduje bezpośrednio następny z budynków dawnego kompleksu zakładów odzieżowych. Ten jedno kondygnacyjny budynek o konstrukcji szkieletowej żelbetowej, ze ścianami zewnętrznymi murowanymi połączony jest w kondygnacji parterowej z budynkiem głównym i w tej kondygnacji stanowią one funkcjonalną całość. Budynek ten jest jednocześnie częściowo podpiwniczony.

W piwnicy dostępnej tylko z zewnątrz znajduje się kotłownia węglowa całego kompleksu.

Na drugim piętrze łącznik – korytarz ponad niskim budynkiem łącznikowym do budynków sąsiadujących.

3. Dotychczasowa funkcja obiektów

Budynki wybudowane zostały z przeznaczeniem przemysłowym (produkcyjnym) i stąd też typowa przestrzeń hali z pomieszczeniami sanitarnymi i pomocniczymi na I, II, i III piętrze.

Na parterze pomieszczenia biurowe, stołówka z podręcznym aneksem kuchennym, portiernia oraz hala produkcyjno – magazynowa oraz pomieszczenia spedycyjne (w niskiej części).

Na poddaszu znajdowały się szatnie pracowników i magazyny wzorów i części zamiennych do maszyn szwalniczych.

W parterowej dobudówce znajduje się trafostacja, użytkowana obecnie przez Zakłady Energetyczne i wydzielona funkcjonalnie z całego kompleksu.

4. Elementy konstrukcyjne budynku

- Ściany główne, zewnętrzne murowane na zaprawie cem.- wap. Od zewnątrz cegła licowa podkreślająca gzymsy, nadproża okienne, gzymsy okapowy oraz płyciny podokienne.
- Stropy Kleina na wszystkich kondygnacjach wsparte na stalowych słupach wtórnie obudowanych na wszystkich trzech kondygnacjach cegłą dziurawką jako zabezpieczenie przeciwpożarowe (na I piętrze otulina betonowa nie związana konstrukcyjnie ze stropami).
- Klatka schodowa monolityczna wydzielona wewnątrz budynku poprzeczną ścianą nośną. Przy klatce schodowej szyb windy towarowej (wtórny).
- Ściany wewnętrzne murowane – zarówno nośna ściana poprzeczna jak i cieńsze ściany działowe na wszystkich kondygnacjach. Ścianki działowe z cegły dziurawki, ściana poprzeczna i zewnętrzne z cegły pełnej. Na parterze wtórne ścianki działowe w konstrukcji gipsowo-kartonowej (w tym stropy podwieszone) a na wyższych kondygnacjach niektóre ścianki z płyt drewnianych lub wiórowo-cementowych (poddasze).
- Fundamenty murowane, należy przypuszczać, że posadowione zostały poniżej strefy przemarzania. Nie stwierdzono uszkodzeń budynków wynikłych z niewłaściwej pracy fundamentów.
- Dach wysokiego budynku o konstrukcji drewnianej jetkowo – kleszczowej z mieczami.
- Niskie budynki murowane, dach z płyt żelbetowych wspartych na belkach stalowych.
- Na elewacji północnej schody stalowe od trzeciego piętra na parter, ewakuacyjne

5. Elementy wykończenia

- Tynki cementowo – wapienne we wnętrzach na ścianach szczytowych budynku głównego oraz na ścianach niskich przybudówek.

- Stolarka okienna i drzwiowa drewniana. Drzwi prowadzące na klatkę schodową stalowe dwuskrzydłowe na I,II,III piętrze.
- Lamperie olejne na tynkach ścian wewnątrz do wys. 1,50m.
- Posadzki – na klatce schodowej i w pomieszczeniach sanitarnych lastrico, pozostałe drewniane, skałodrzew, wykładziny PCV, dywanowe na wylewkach cementowych.
- Ściany zewnętrzne budynku wysokiego z cegły licówki

6. Instalacje

Budynek posiada instalacje i przyłącza wod. – kan. , gazową, energii elektrycznej i siły, telefoniczną oraz wewnętrzne instalacje ogrzewania co i pary technologicznej uzyskiwane z miejscowej kotłowni.

Opracował : mgr inż. arch. Piotr Grzegorz Seredyński

mgr inż. Piotr Grzegorz Seredyński
architekt
uprawniony do projektowania
w specjalności architektonicznej
Uprawn. nr 318/88/WW



**PREZYDENT MIASTA KALISZA
MIEJSKI OŚRODEK DOKUMENTACJI
GEODEZYJNEJ I KARTOGRAFICZNEJ**

Poświadczam się zgodność niniejszej mapy
z oryginałem przyjętym do państwowego
zasobu geodezyjnego i kartograficznego

w dniu **07 SIE. 2003**

i zaewidencjonowanym pod nr **2308/2003**

**NINIEJSZA MAPA
NIE MOŻE SŁUżyć DO
CEŁOW PROJEKTOWYCH**

Kalisz, dnia **07 SIE. 2003**

(imię i nazwisko, podpis, stanowisko
służbowe osoby upoważnionej)

**PREZYDENT MIASTA KALISZA
MIEJSKI OŚRODEK DOKUMENTACJI
GEODEZYJNEJ I KARTOGRAFICZNEJ**

W celu wyprodukowania, rozpowszechniania
i rozprowadzania niniejszego
dokumentu wymaga zezwolenia,
z dnia 17 maja 1989r. Prawo
geodezyjne i kartograficzne
(Dz.U. 13.20, poz. 143)
z późniejszymi zmianami

Kalisz, dnia **07 SIE. 2003**

(imię i nazwisko, podpis, stanowisko
służbowe osoby upoważnionej)

Piotr Grzegorz Seredyński

KOŚCIÓŁ BOŻY W CHRYSZCIE – ZBÓR W KALISZU
Kalisz ul. Towarowa 1

INWENTARYZACJA BUDOWLANA

PLAN SYTUACYJNY

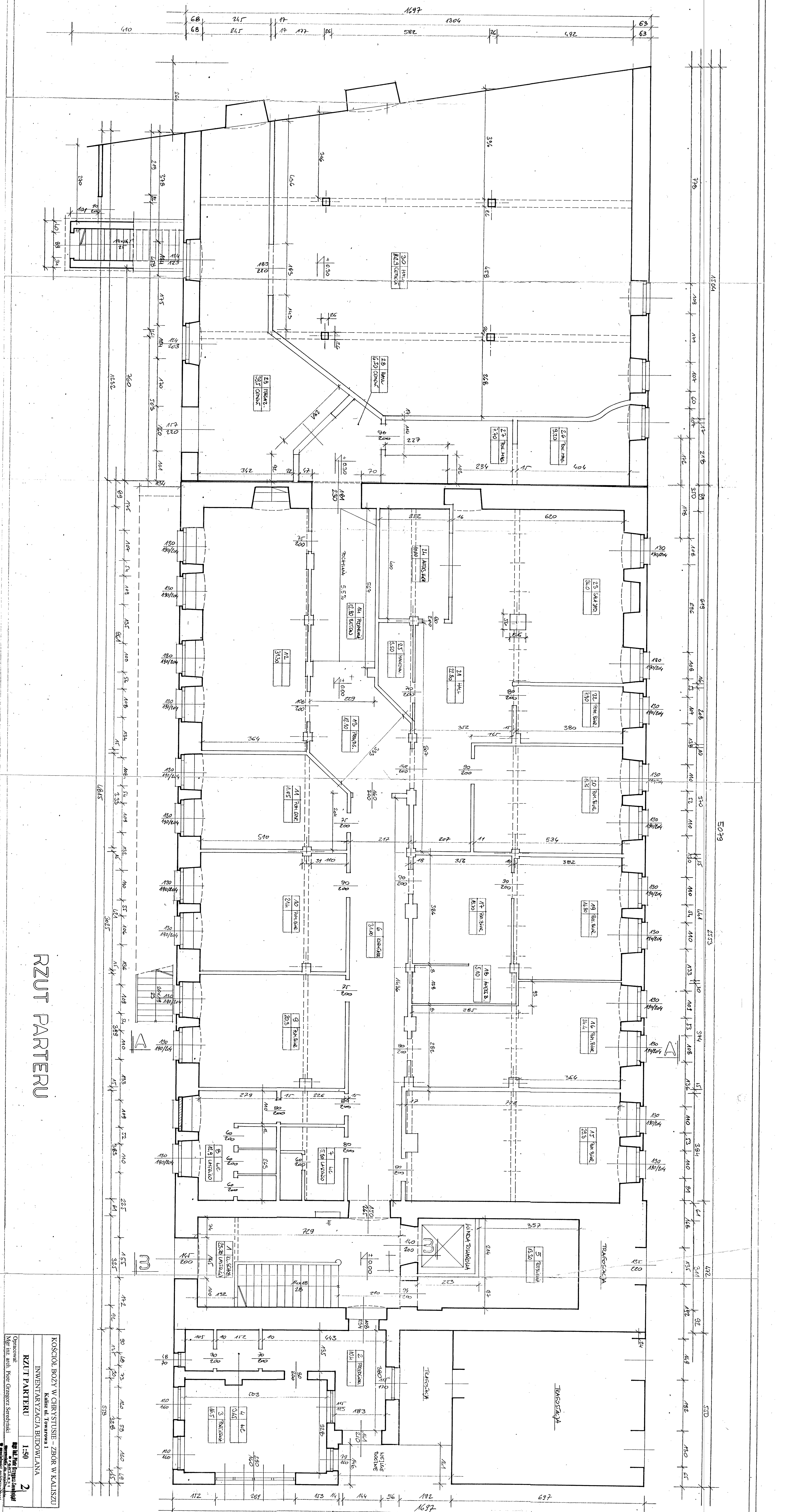
1:500

Opracował:

Mgr inż. arch. Piotr Grzegorz Seredyński

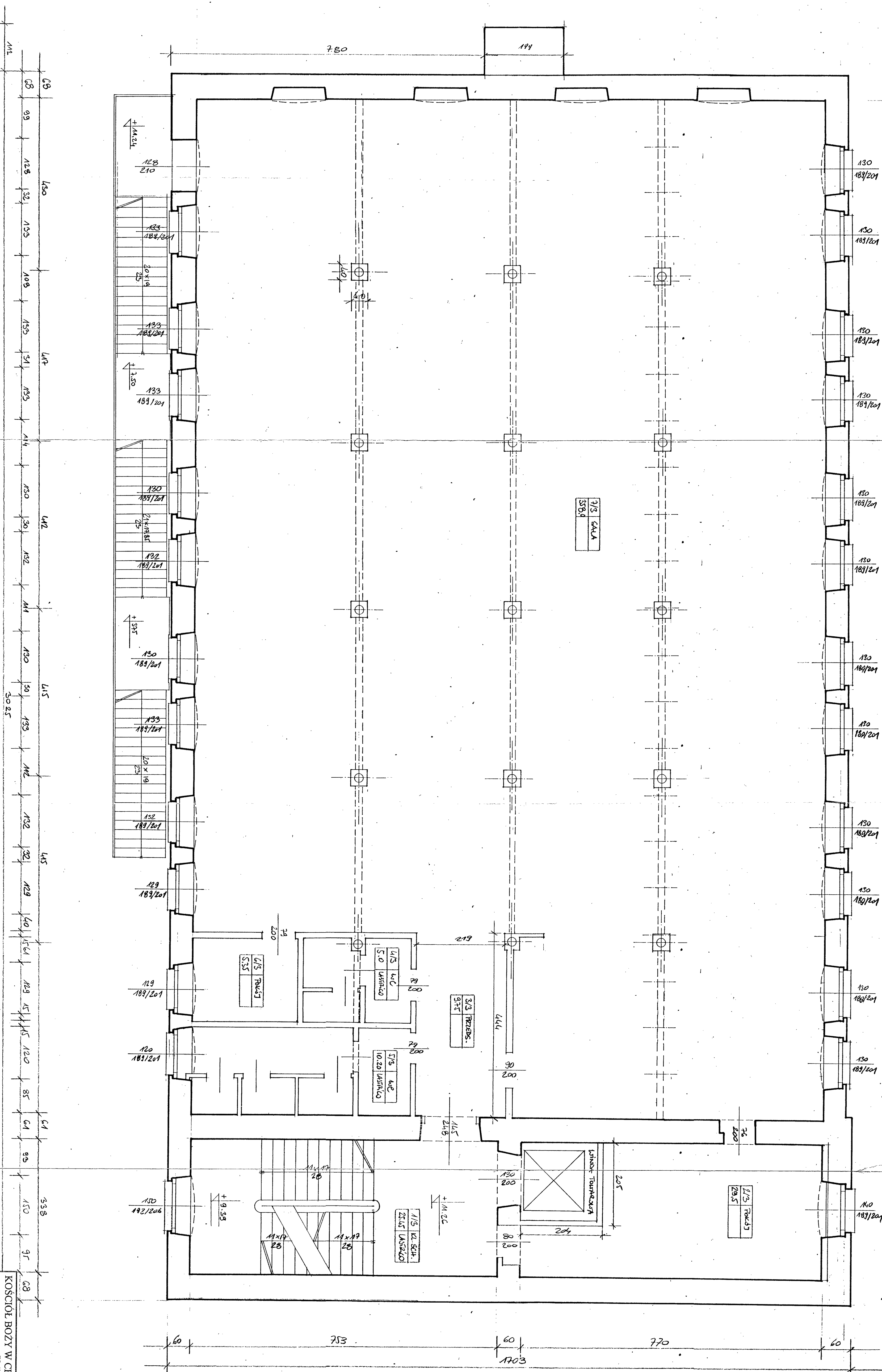
mgr inż. Piotr Grzegorz Seredyński
architekt

sprawniony do projektowania
w specjalności architektura



RZUT PARTERU

KOŚCIÓŁ BOŻY W CHRYSTUSIE - ZBÓR W KALISZU			
Kalisz ul. Towarowa 1			
INWENTARYZACJA BUDOWLANA			
RZUT PARTERU	1:50	2	
Opracował: Mgr inż. arch. Piotr Grzegorz Sierochowski			
Wzrost: 1,75m, Ciężar ciała: 75kg, Ciężar ciała: 75kg			



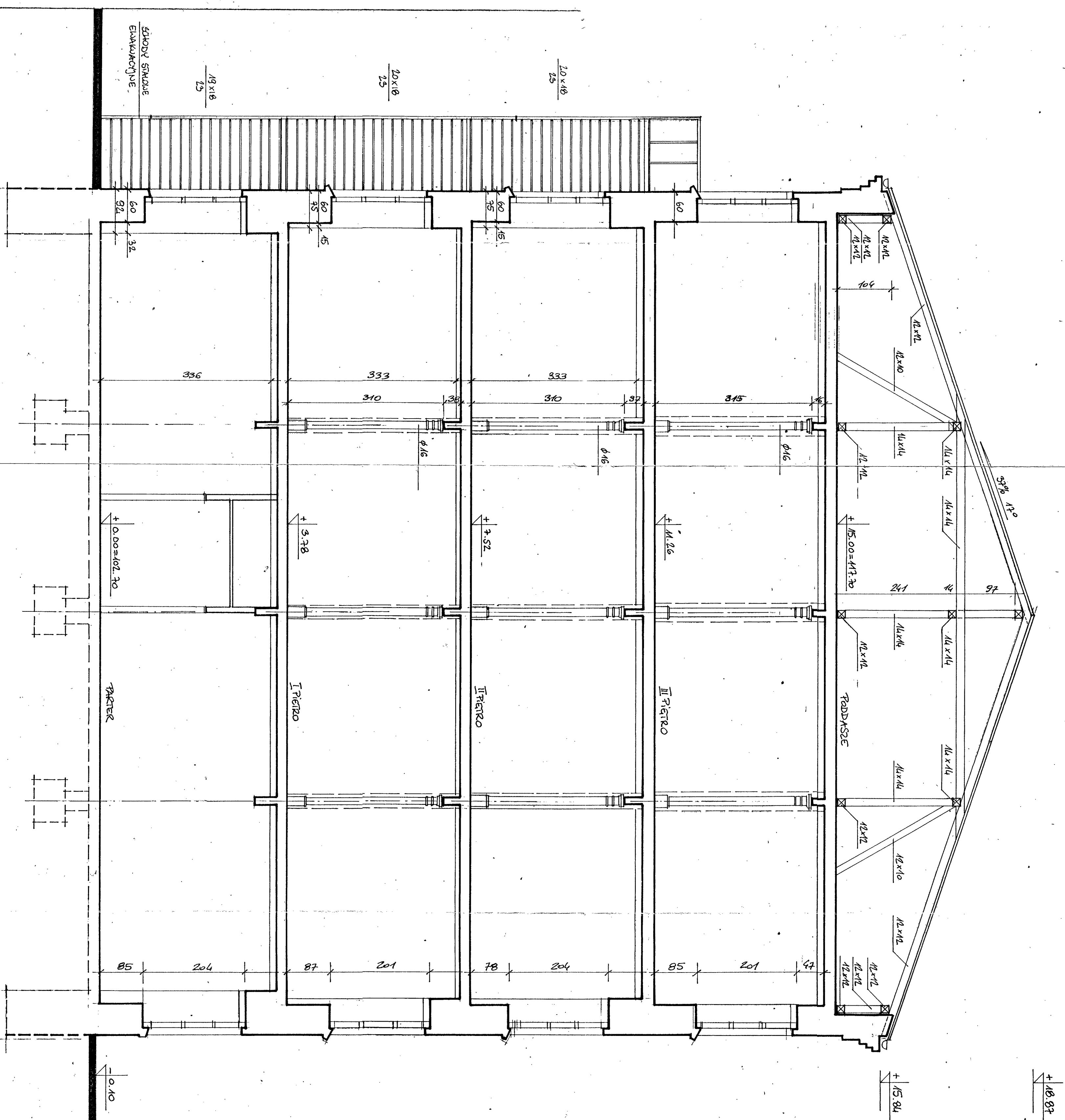
KOŚCIOŁ BOŻY W CHRYSYSTUSIE – ZBOR W KALISZU
Kalisz ul. Towarowa 1

INWENTARYZACJA BUDOWLANA

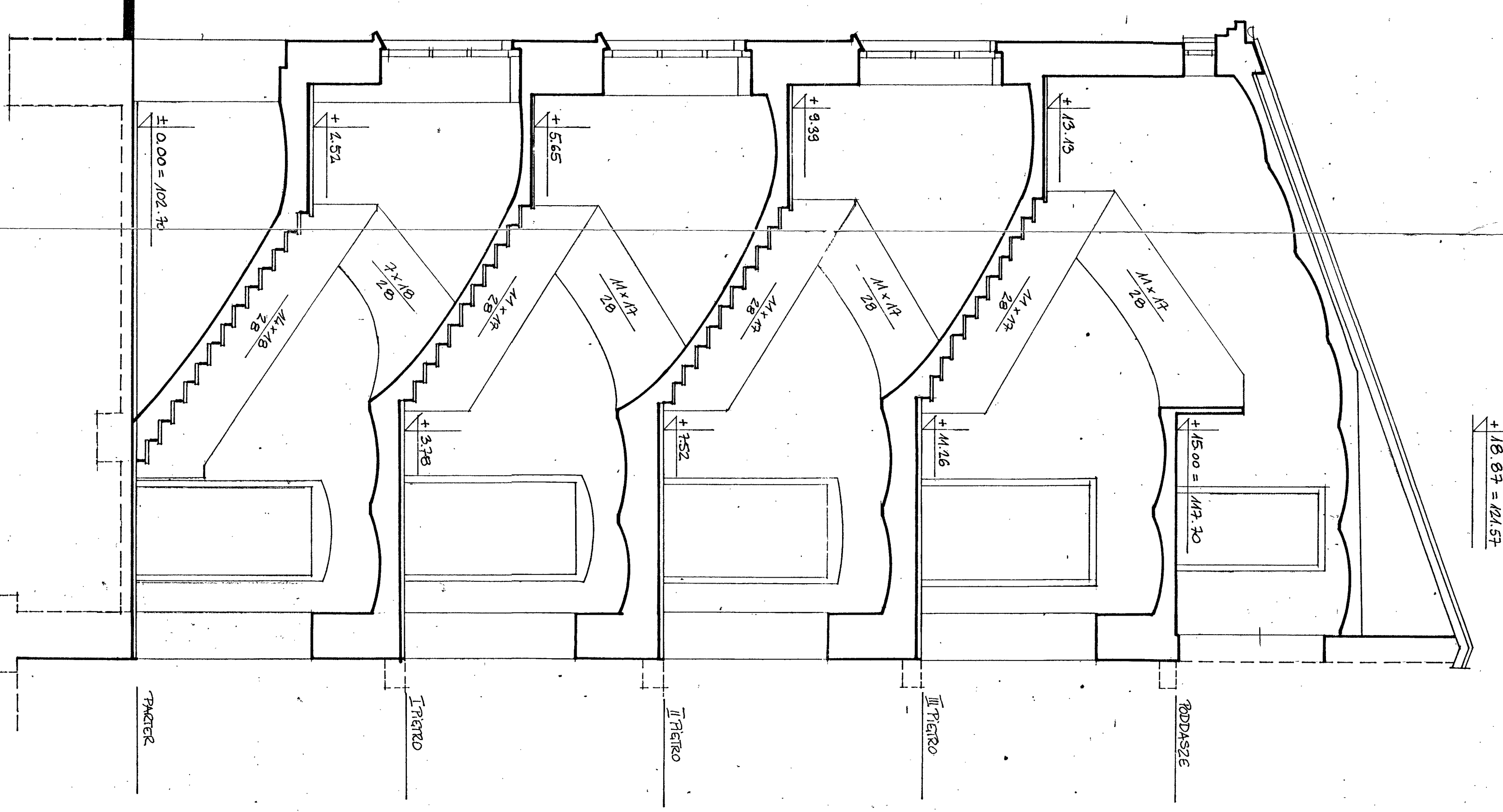
RZUT III PIĘTRA	1:50
5	

Opracował: mgr inż. arch. Piotr Grzegorz Seredyński

mgr inż. Piotr Grzegorz Seredyński
opracowanie i projektowanie architektury



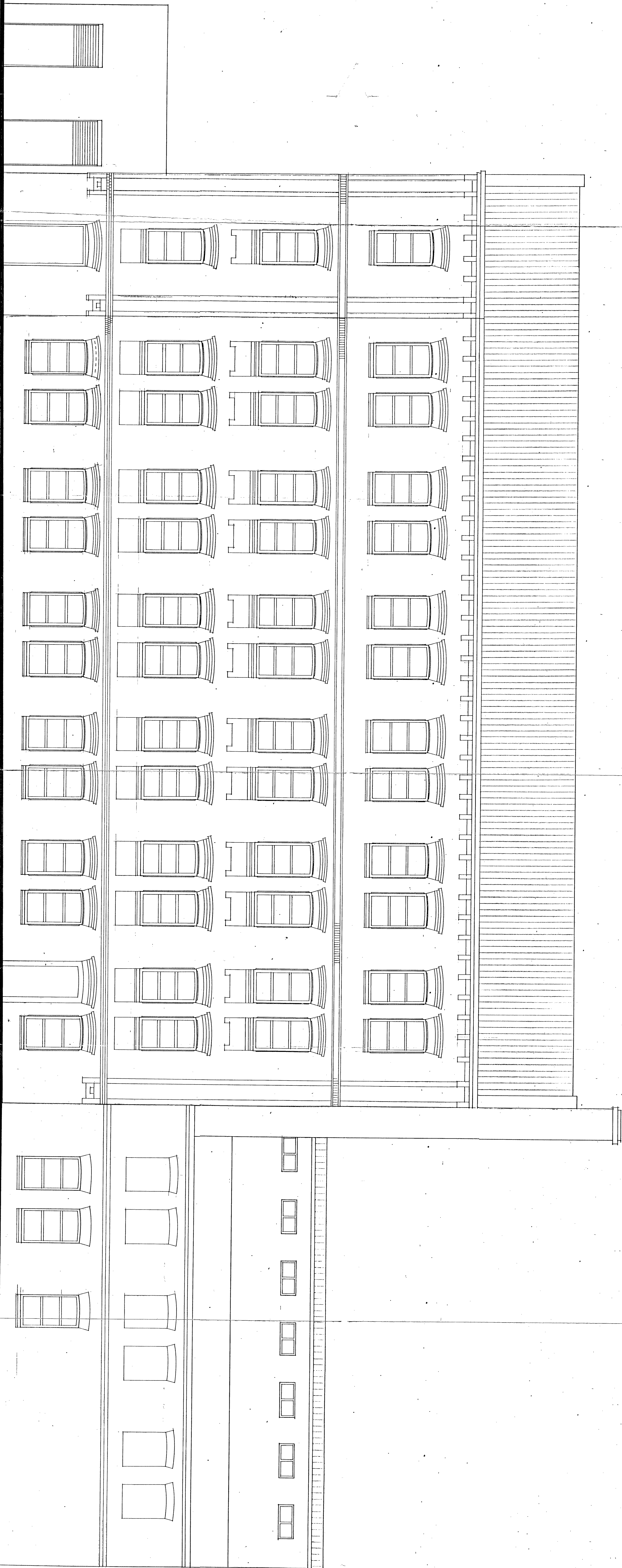
PRZEKRÓJ A-A



PRZEKRÓJ M - M



ELEWACJA PÓŁNOCNA (od strony dziedzińca)



ELEWACJA POŁUDNIOWA (od strony ul. Towarowej)